

**Клапан предохранительный
DN 15, 50 P 16**

**ЦКБ P53085M
ЦКБ P53085M1**

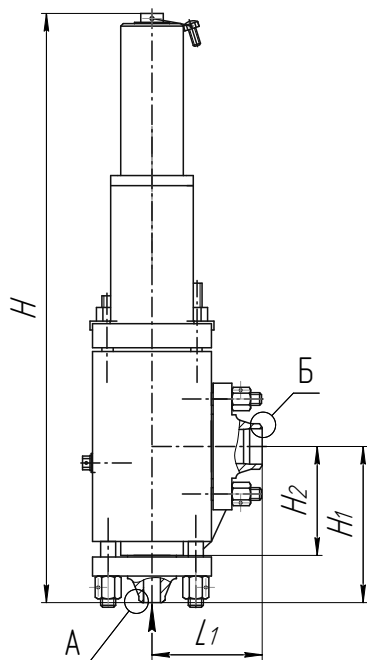


Рисунок 1 – DN 15

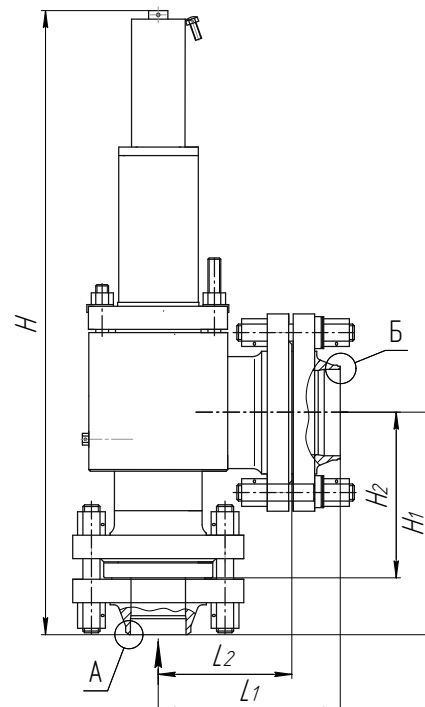
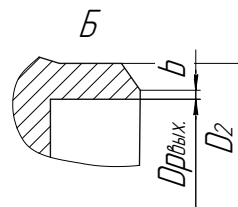
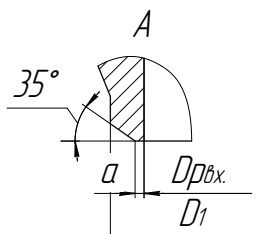


Рисунок 2 – DN 50



В миллиметрах

| Обозначение | DN | Дрвх. | Дрвых. | D ₁ | D ₂ | L ₁ | L ₂ | H | H ₁ | H ₂ | a | b |
|----------------------|----|-------|--------|----------------|----------------|----------------|----------------|-----|----------------|----------------|-----|-----|
| ЦКБ P53085-015M; M1 | 15 | 13,5 | 28 | 21 | 36 | 88 | - | 465 | 126 | 85 | 1 | 1 |
| -01 | | | | | | | | | | | | |
| -02 | | | | | | | | | | | | |
| -03 | | | | | | | | | | | | |
| ЦКБ P53085-015M1-05 | | | | | | | | | | | 0,5 | 0,5 |
| ЦКБ P53085-050M; M1 | 50 | 52 | 81 | 61 | 89 | 172 | 125 | 585 | 210 | 155 | 1 | 3 |
| -01 | | | 84 | | | | | | | | | - |
| -02 | | | 81 | | | | | | | | | 3 |
| -03 | | | 84 | | | | | | | | | - |
| -04 | | | | | | | | | | | | |
| ЦКБ P53085-050 M1-05 | | | | | | | | | | | | - |

- ❑ **Назначение** – для защиты оборудования и трубопроводов от превышения давления сверх допустимого.
- ❑ **Условия эксплуатации** – климатическое исполнение и категория размещения ТЗ, тип атмосферы III, IV по ГОСТ 15150-69.
- ❑ **Рабочие среды** – жидкая, газообразная, пар, кислород (только ЦКБ P53085-015M1).
- ❑ **Расчетная температура t** – до 200 °С.
- ❑ **Расчётное давление P** – 1,6 МПа (16 кгс/см²).
- ❑ **Давление полного открытия P_{по} МПа (кгс/см²), не более:**
 - P_н+0,05·(P_н+0,5) – для P_н ≤ 0,3 (3,0);
 - 1,15·P_н – для P_н > 0,3 (3,0).
- ❑ **Давление закрытия P_з, МПа (кгс/см²)** – не менее 0,9·P_н.
- ❑ **Противодавление P_п, МПа (кгс/см²)** – не более 0,1·P_н.



Центральное конструкторское бюро арматуростроения

ЦКБА

- Направление подачи среды** – в нижний патрубок, под диск.
- Клапан имеет** – устройство для принудительного открытия вручную (узел ручного подрыва) при давлении во входном патрубке клапана $(0,8 \dots 1) \cdot P_n$.
- Установочное положение на трубопроводе** – вертикальное, колпаком вверх.
- Диаметр отверстия в седле** – для DN 15 – 13,5 мм; для DN 50 – 30 мм.
- Коэффициент расхода, α :**
 - для DN 15 – не менее 0,6 по воздуху, не менее 0,35 по воде;
 - для DN 50 – не менее 0,5 по воздуху, не менее 0,3 по воде.
- Уплотнение в затворе** – металл по металлу с наплавкой.
- Допустимая протечка в затворе:**
 - для DN 15 – не более 8,0 см³/мин по воздуху, не более 0,1 см³/мин по воде;
 - для DN 50 – не более 10,0 см³/мин по воздуху, не более 0,6 см³/мин по воде.
- Уплотнение по штоку** – сальфонное.
- Присоединение клапанов к трубопроводу** – фланцевое с ответными фланцами под приварку.
- Масса не более** – для DN 15 – 19 кг; для DN 50 – 37 кг.

| Обозначение | Номинальный диаметр DN _{вх} /DN _{вых} (вход/выход) | Класс безопасности и назначения по ПНАЭ Г-01-11-97/классе и группе арматуры по ОПТ-87/92 | Категория сейсмостойкости по НП-031-01 | Диапазон давлений настройки P _н , МПа (кгс/см ²) | Тип разделки под приварку к трубопроводам вход/выход по ПНАЭ Г-7-009-89 | Диаметр расточки под приварку к трубопроводу D _{рвх} /D _{рвых} , мм | Стыкуемая труба, D _н ×S, мм, вход/выход | Материал корпуса/материал ответных фланцев | Изготовление и поставка | | | |
|------------------|----------------------------------------------------------------------|------------------------------------------------------------------------------------------|----------------------------------------|-------------------------------------------------------------------------|-------------------------------------------------------------------------|---------------------------------------------------------------------------------------|----------------------------------------------------|--------------------------------------------|-------------------------------------------------|-------------------------|-------------------------------------------------------------------------------|-------------------------------------------------------------------------------|
| ЦКБ P53085-015M | 15/25 | 2Н, 3Н/ 2ВПв, 2ВПС, 3СП | I | 0,15-0,3 (1,5-3) | 1-23/ 1-23 | 13,5/28 | 18×2,5/ 32×2,5 | 08X18H10T/ 08X18H10T | ТУ 3742-067-34390194-2004 ЦКБ P53085-015M ТУ | | | |
| -01 | | | | 0,3-0,7 (3-7) | | | | | | | | |
| -02 | | | | 0,7-1,3 (7-13) | | | | | | | | |
| -03 | | | | 0,3-0,7 (3-7) | | | | | | | | |
| -04 | 0,7-1,3 (7-13) | | | | | | | | | | | |
| ЦКБ P53085-050M | 50/80 | | | 2Н, 3Н/ 2ВПв, 2ВПС, 3СП | I | 0,4-0,7 (4-7) | 1-23/ 1-42 | 52/81 | | 57×3/ 89×5 | 08X18H10T/ 08X18H10T | |
| -01 | | | | | | 0,7-0,11 (7-11) | | | | | | |
| -02 | | | | | | 1,1-1,6 (11-16) | 1-23/ 1-23 | 52/84 | | 57×3/ 89×3,5 | 08X18H10T/ сталь 20 | |
| -03 | | 1-23/ 1-42 | | | | | | | | | | |
| -04 | 1-23/ 1-23 | 52/84 | 57×3/ 89×3,5 | | | 08X18H10T/ сталь 20 | | | | | | |
| -05 | 1-23/ 1-23 | | | | | | | | | | | |
| ЦКБ P53085-015M1 | 15/25 | 4Н | II | | | 0,15-0,3 (1,5-3) | 1-23/ 1-23 | 13,5/28 | 18×2,5/ 32×2,5 | 08X18H10T/ 08X18H10T | ЦКБ P53085-015M1 ТУ ТУ 3742-060-34390194-2004 ТУ 3742-315-34390194-2012 | |
| -01 | | | | | | 0,3-0,7 (3-7) | | | | | | |
| -02 | | | | 0,7-1,45 (7-14,5) | | | | | | | | |
| -03 | | | | 0,3-0,7 (3-7) | | | | | | | | |
| -04 | | | | 0,7-1,45 (7-14,5) | | | | | | | | |
| -05 | 0,15-3 (1,5-3) | | | 1-22/ 1-22 | 15/29 | 18×2,5/ 32×2 | 08X18H10T/ сталь 20 | | | | | |
| -05 | 0,15-3 (1,5-3) | | | | | | | | | | | |
| ЦКБ P53085-050M1 | 50/80 | | | 4Н | II | 0,4-0,7 (4-7) | 1-23/ 1-42 | 52/81 | 57×3/ 89×5 | 08X18H10T/ 08X18H10T | | ЦКБ P53085-015M1 ТУ ТУ 3742-060-34390194-2004 ТУ 3742-315-34390194-2012 |
| -01 | | | | | | 0,7-0,11 (7-11) | | | | | | |
| -02 | | | | | | 1,1-1,6 (11-16) | 1-23/ 1-23 | 52/84 | 57×3/ 89×3,5 | 08X18H10T/ сталь 20 | | |
| -03 | | 1-23/ 1-42 | | | | | | | | | | |
| -04 | | 1-23/ 1-42 | 52/84 | | | 57×3/ 89×5 | 08X18H10T/ 08X18H10T | | | | | |
| -05 | 1-23/ 1-23 | | | | | | | | | | | |
| -05 | 0,4-0,7 (4-7) | 52/84 | 57×3/ 89×3,5 | | | 08X18H10T/ сталь 20 | | | | | | |

При поставке клапанов на АЭС:

- Класс безопасности и назначения** – см. таблицу.
- Класс и группа арматуры** – см. таблицу.
- Категория сейсмостойкости** – см. таблицу.